

# Pannelli speciali Sonderplatten



**Cemento in forma**  
**Alles in Schalung**







### **Cemento in forma**

La pluriennale esperienza maturata da PANALEX Srl nel settore dei pannelli e dei rivestimenti speciali per casseforme, impalcature e trasporti affonda le sue radici in una passione nata oltre 30 anni fa e scaturisce in soluzioni uniche per clienti esigenti nel settore edile e dei trasporti.

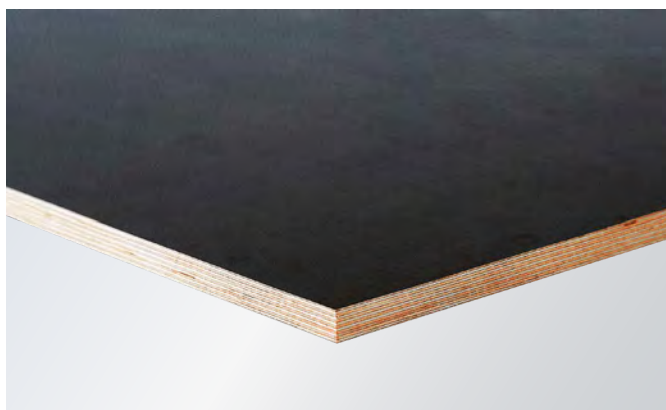
### **Alles in Schalung**

Die langjährige Erfahrung, die PANALEX GmbH im Bereich Platten und Spezialbeschichtungen für Schalungsbau, Gerüstbau und Transportwesen sammeln konnte, hat ihren Ursprung in einer vor mehr als 30 Jahren entstandenen Leidenschaft: Einzigartige Lösungen für anspruchsvolle Kunden im Bau- und Transportsektor.









6

Pannelli multistrati lisci  
Mehrschichtplatten glatt



10

Pannelli multistrati zigrinati  
Mehrschichtplatten Siebdruck



**Pannelli multistrati lisci**  
**Mehrschichtplatten glatt**







# Pannelli multistrati lisci

## Mehrschichtplatten glatt



07/2018

### FORMPLY Formati standard

### FORMPLY Standardformate



Compensato multistrato in betulla con pellicola fenolica marrone scura circa 220 g/m<sup>2</sup> per ogni superficie, bordi sigillati.  
Incollaggio SFS 2415 secondo norme finlandesi, DIN 68705/BFU 100  
(WBP resistente all'acqua ed alla bollitura).

Sperrholzplatten in Birke, phenolharzfilmbeschichtet, dunkelbrauner Film zirka 220 g/m<sup>2</sup> und Seite, kantensiegelt.  
Verleimung SFS 2415 nach finnischen Normen, DIN 68705/BFU 100  
(WBP koch- und wasserfest).

Formati mm

Formate mm

1220 / 1250 x 1830 / 2150 / 2440 / 2500 / 2700 / 3000 / 3050 – 3660

1500 / 1525 x 1830 / 2150 / 2440 / 2500 / 2700 / 3000 / 3050 – 3660

| Cod. Art.<br>Art. – Nr.  | Spessore mm<br>Stärke mm | Pellicola g/m <sup>2</sup><br>Befilmung g/m <sup>2</sup> | Strati<br>Lagen | kg/m <sup>2</sup><br>kg/m <sup>2</sup> | Pezzi/Pacco<br>Stück/Paket | Prezzo/m <sup>2</sup><br>Preis/m <sup>2</sup> |
|--------------------------|--------------------------|--|-----------------|--|----------------------------|---|
| FFBLL220065 <sup>x</sup> | 6,5 <sup>*</sup>         | 220  | 5               | 4,6                                    | 90                         |   |
| FFBLL22009 <sup>x</sup>  | 9                        | 220  | 7               | 6,3                                    | 65                         |   |
| FFBLL22012 <sup>x</sup>  | 12                       | 220  | 9               | 8,3                                    | 50                         |   |
| FFBLL22015 <sup>x</sup>  | 15                       | 220  | 11              | 10,5                                   | 40                         |   |
| FFBLL22018 <sup>x</sup>  | 18                       | 220  | 13              | 12,5                                   | 35                         |   |
| FFBLL22021 <sup>x</sup>  | 21                       | 220  | 15              | 14,6                                   | 30                         |   |
| FFBLL22024 <sup>x</sup>  | 24                       | 220  | 17              | 16,7                                   | 25                         |   |
| FFBLL22027 <sup>x</sup>  | 27                       | 220  | 19              | 18,8                                   | 25                         |   |
| FFBLL22030 <sup>x</sup>  | 30                       | 220  | 21              | 21,0                                   | 20                         |   |

\*A richiesta \*Auf Anfrage

#### Altri spessori e formati:

A richiesta

I prezzi del listino sono soggetti a cambiamenti indipendenti dalla nostra volontà. Rivolgersi al nostro ufficio per offerta definitiva. Sconti da pattuire in base ai quantitativi.

#### Maggiorazioni:

Aumento per la fresatura maschio/femmina Euro 0,70/ml. Per il taglio viene calcolato una maggiorazione di prezzo del 6 %. Lo sfrido dovrà essere ritirato allo stesso prezzo.

#### Andere Stärken und Formate:

Auf Anfrage

Es handelt sich um Richtpreise, welche den Marktveränderungen unterworfen sind. Rufen Sie uns deshalb bei konkretem Bedarf an, um Rabatte je nach Menge zu vereinbaren.

#### Aufschläge:

Aufschlag für die Fräsung Nut/Feder 0,70 Euro/lfm. Für den Zuschnitt wird ein Preiszuschlag von 6 % berechnet. Die Abschnitte werden zum gleichen Preis fakturiert.



**FORMPLY Formati speciali**


Compensato multistrato in betulla con pellicola fenolica marrone scura circa 220 g/m<sup>2</sup> per ogni superficie, bordi sigillati.  
Incollaggio SFS 2415 secondo norme finlandesi, DIN 68705/BFU 100  
(WBP resistente all'acqua ed alla bollitura).

**FORMPLY Sondermaße**

Sperrholzplatten in Birke, phenolharzfilmbeschichtet, dunkelbrauner Film zirka 220 g/m<sup>2</sup> und Seite, kantenversiegelt.  
Verleimung SFS 2415 nach finnischen Normen, DIN 68705/BFU 100  
(WBP koch- und wasserfest).

| Cod. Art.<br>Art. – Nr. | Spessore mm<br>Stärke mm | Formato mm<br>Format mm | Pellicola g/m <sup>2</sup><br>Befilmung g/m <sup>2</sup> | Strati<br>Lagen | kg/m <sup>2</sup><br>kg/m <sup>2</sup> | Pezzi/Pacco<br>Stück/Paket | Prezzo/m <sup>2</sup><br>Preis/m <sup>2</sup> |
|-------------------------|--------------------------|-------------------------|--|-----------------|--|----------------------------|---|
| FFBLL220151772          | 15                       | 988 x 2984              | 220  | 11              | 10,5                                   | 40                         |   |
| FFBLL220152584          | 15                       | 1000 x 3000             | 220  | 11              | 10,5                                   | 40                         |   |
| FFBLL220180966          | 18                       | 980 x 2980              | 220  | 13              | 12,5                                   | 35                         |   |
| FFBLL220182584          | 18                       | 1000 x 3000             | 220  | 13              | 12,5                                   | 35                         |   |

**Altri spessori e formati:**

A richiesta

I prezzi del listino sono soggetti a cambiamenti indipendenti dalla nostra volontà.  
Rivolgersi al nostro ufficio per offerta definitiva. Sconti da pattuire in base ai quantitativi.

**Maggiorazioni:**

Aumento per la fresatura maschio/femmina Euro 0,70/ml. Per il taglio viene calcolato una maggiorazione di prezzo del 6 %.  
Lo sfrido dovrà essere ritirato allo stesso prezzo.

**Andere Stärken und Formate:**

Auf Anfrage

Es handelt sich um Richtpreise, welche den Marktveränderungen unterworfen sind. Rufen Sie uns deshalb bei konkretem Bedarf an, um Rabatte je nach Menge zu vereinbaren.

**Aufschläge:**

Aufschlag für die Fräsung Nut/Feder 0,70 Euro/lfm. Für den Zuschnitt wird ein Preiszuschlag von 6 % berechnet.  
Die Abschnitte werden zum gleichen Preis fakturiert.



# Pannelli multistrati lisci

## Mehrschichtplatten glatt



07/2018

### BETULLA PLY Formati standard

### BETULLA PLY Standardformate



Compensato multistrato in betulla con pellicola fenolica marrone scura circa 220 g/m<sup>2</sup> per ogni superficie, bordi sigillati. Incollaggio, DIN 68705/BFU 100 (WBP resistente all'acqua ed alla bollitura).

Sperrholzplatten in Birke, phenolharzfilmbeschichtet, dunkelbrauner Film zirka 220 g/m<sup>2</sup> und Seite, kantensiegelt. Verleimung, DIN 68705/BFU 100 (WBP koch- und wasserfest).

Formati mm

Formate mm

|          |  |
|----------|--|
| <b>1</b> | 1220 / 1250 x 2440 / 2500                      |
| <b>2</b> | 1500 / 1525 x 2440 / 2500 / 2700 / 3000 / 3050 |

| Cod. Art.<br>Art. – Nr. | Spessore mm<br>Stärke mm | Pellicola g/m <sup>2</sup><br>Befilmung g/m <sup>2</sup> | Strati<br>Lagen | kg/m <sup>2</sup><br>kg/m <sup>2</sup> | Pezzi/Pacco<br>Stück/Paket | <b>1</b> Prezzo/m <sup>2</sup><br><b>1</b> Preis/m <sup>2</sup> | <b>2</b> Prezzo/m <sup>2</sup><br><b>2</b> Preis/m <sup>2</sup> |
|-------------------------|--------------------------|--|-----------------|--|----------------------------|---|---|
| RFBLL22006 <sup>x</sup> | 6 <sup>*</sup>           | 220  | 5               | 4,6                                    | 92                         |   |   |
| RFBLL22009 <sup>x</sup> | 9                        | 220  | 7               | 6,3                                    | 67                         |   |   |
| RFBLL22012 <sup>x</sup> | 12                       | 220  | 9               | 8,3                                    | 50                         |   |   |
| RFBLL22015 <sup>x</sup> | 15                       | 220  | 11              | 10,5                                   | 40                         |   |   |
| RFBLL22018 <sup>x</sup> | 18                       | 220  | 13              | 12,5                                   | 33                         |   |   |
| RFBLL22021 <sup>x</sup> | 21                       | 220  | 15              | 14,6                                   | 29                         |   |   |
| RFBLL22024 <sup>x</sup> | 24                       | 220  | 17              | 16,7                                   | 25                         |   |   |
| RFBLL22027 <sup>x</sup> | 27                       | 220  | 19              | 18,8                                   | 22                         |   |   |
| RFBLL22030 <sup>x</sup> | 30                       | 220  | 21              | 21,0                                   | 20                         |   |   |
| RFBLL22035 <sup>x</sup> | 35                       | 220  | 25              | 24,5                                   | 17                         |   |   |

\*A richiesta \*Auf Anfrage

#### Altri spessori e formati:

A richiesta

I prezzi del listino sono soggetti a cambiamenti indipendenti dalla nostra volontà. Rivolgersi al nostro ufficio per offerta definitiva. Sconti da pattuire in base ai quantitativi.

#### Maggiorazioni:

Aumento per la fresatura maschio/femmina Euro 0,70/ml. Per il taglio viene calcolato una maggiorazione di prezzo del 6 %. Lo sfrido dovrà essere ritirato allo stesso prezzo. Per pellicola 120 g/m<sup>2</sup> i prezzi indicati sono da scontare al 5 %.

#### Andere Stärken und Formate:

Auf Anfrage

Es handelt sich um Richtpreise, welche den Marktveränderungen unterworfen sind. Rufen Sie uns deshalb bei konkretem Bedarf an, um Rabatte je nach Menge zu vereinbaren.

#### Aufschläge:

Aufschlag für die Fräsung Nut/Feder 0,70 Euro/lfm. Für den Zuschnitt wird ein Preiszuschlag von 6 % berechnet. Die Abschnitte werden zum gleichen Preis fakturiert. Für Befilmung 120 g/m<sup>2</sup> gilt ein Zusatzrabatt von 5%.



### ASIA PLY formati standard



Compensato multistrato in pioppo con pelli-  
cola fenolica marrone scura circa 120 g/m<sup>2</sup>  
per ogni superficie. Bordi sigillati.  
Pannello di consumo adatto per 1 fino a 3  
getti però non per faccia a vista. Sono  
ammessi sovrapposizioni dei singoli strati di  
legno.  
Incollaggio AW 100 (resistente all'acqua).

Formato Standard: 2500 x 1250

### ASIA PLY Standardformate

Sperrholzplatten in Pappel, phenolharzfilm-  
beschichtet, dunkelbrauner Film zirka  
120 g/m<sup>2</sup> je Seite, kantenversiegelt.  
Überlappungen in den Furnieren sind zu-  
lässig. Geeignet als Schalhaut für 1 bis 3  
Einsätze ohne hohe Sichtbetonansprüche.  
Verleimung AW 100 (wasserfest).

Standardformat: 2500 x 1250

| Cod. Art.<br>Art. – Nr. | Spessore mm<br>Stärke mm | Strati<br>Lagen | kg/m <sup>2</sup><br>kg/m <sup>2</sup> | Pezzi/Pacco<br>Stück/Paket | Prezzo/m <sup>2</sup><br>Preis/m <sup>2</sup> |
|-------------------------|--------------------------|-----------------|--|----------------------------|---|
| PWAFODB120*             | 4                        | 3               | 2                                      | 100                        |   |
| PWAFODB1218*            | 18                       | 11              | 9                                      | 50                         |   |
| PWAFODB1221*            | 21                       | 13              | 10,5                                   | 45                         |   |

I prezzi del listino sono soggetti a cambia-  
menti indipendenti dalla nostra volontà.  
Rivolgersi al nostro ufficio per offerta definiti-  
va. Sconti da pattuire in base ai quantitativi.

Es handelt sich um Richtpreise, welche den  
Marktveränderungen unterworfen sind. Rufen  
Sie uns deshalb bei konkretem Bedarf an,  
um Rabatte je nach Menge zu vereinbaren.



**Pannelli multistrati zigrinati**  
**Mehrschichtplatten Siebdruck**







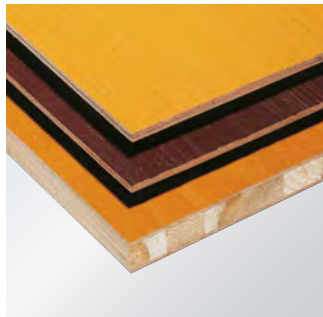
# Pannelli multistrati zigrinati

## Mehrschichtplatten Siebdruck



07/2018

### STRUKTOPLAN speciale



Pannello strutturale con pellicola fenolica, bordi sigillati.  
Incollaggio DIN 68705/BFU100, classe di emissione di formaldeide E1, classe di resistenza al fuoco B2/DIN4102.

### STRUKTOPLAN spezial

Struktur-Schalungsplatten, phenolharzfilmbeschichtet, kantenversiegelt.  
Verleimung DIN 68705/BFU100, Klasse Formaldehydausdünstung E1, Brandschutzklasse B2/DIN4102.

| Cod. Art.<br>Art. – Nr. | Spessore mm<br>Stärke mm | Formato mm<br>Format mm | Strati<br>Lagen | kg/m <sup>2</sup><br>kg/m <sup>2</sup> | Pezzi/Pacco<br>Stück/Paket | Prezzo/m <sup>2</sup><br>Preis/m <sup>2</sup> |
|-------------------------|--------------------------|-------------------------|-----------------|--|----------------------------|---|
| STRO510                 | 5,5                      | 3000 x 1200             | 3               | 4,6                                    | 50                         |   |

I prezzi del listino sono soggetti a cambiamenti indipendenti dalla nostra volontà. Rivolgersi al nostro ufficio per offerta definitiva. Sconti da pattuire in base ai quantitativi.

#### Maggiorazioni:

Per il taglio viene calcolato una maggiorazione di prezzo del 6 %. Lo sfrido dovrà essere ritirato allo stesso prezzo.

Es handelt sich um Richtpreise, welche den Marktveränderungen unterworfen sind. Rufen Sie uns deshalb bei konkretem Bedarf an, um Rabatte je nach Menge zu vereinbaren.

#### Aufschläge:

Für den Zuschnitt wird ein Preiszuschlag von 6 % berechnet. Die Abschnitte werden zum gleichen Preis fakturiert.



**DECKPLY formati standard**
**DECKPLY Standardformate**


Compensato multistrato in betulla con pellicola fenolica marrone scura circa 120 g/m<sup>2</sup> per ogni superficie, una superficie con zigrinatura ruvida ed una liscia, bordi sigillati. Incollaggio BFU 100 (WBP resistente all'acqua ed alla bollitura).

Sperrholzplatten in Birke, phenolharzfilm-beschichtet, dunkelbrauner Film zirka 120 g/m<sup>2</sup> und Seite, eine Seite rau (Siebdruck) und eine Seite glatt, kantenversiegelt. Verleimung BFU 100 (WBP koch- und wasserfest).

Formati mm

Formate mm

1220 / 1250 / 1500 / 1525 x 1830 / 2150 / 2440 / 2500 / 2700 / 3000 / 3050 – 3660

| Cod. Art.<br>Art. – Nr. | Spessore mm<br>Stärke mm | Pellicola g/m <sup>2</sup><br>Befilmung g/m <sup>2</sup> | Strati<br>Lagen | kg/m <sup>2</sup><br>kg/m <sup>2</sup> | Pezzi/Pacco<br>Stück/Paket | Prezzo/m <sup>2</sup><br>Preis/m <sup>2</sup> |
|-------------------------|--------------------------|--|-----------------|--|----------------------------|---|
| FFBZL12009 <sup>x</sup> | 9                        | 120  | 7               | 6,3                                    | 65                         |   |
| FFBZL12012 <sup>x</sup> | 12                       | 120  | 9               | 8,3                                    | 50                         |   |
| FFBZL12015 <sup>x</sup> | 15                       | 120  | 11              | 10,5                                   | 40                         |   |
| FFBZL12018 <sup>x</sup> | 18                       | 120  | 13              | 12,5                                   | 35                         |   |
| FFBZL12021 <sup>x</sup> | 21                       | 120  | 15              | 14,6                                   | 30                         |   |
| FFBZL22024 <sup>x</sup> | 24                       | 220  | 17              | 16,7                                   | 25                         |   |
| FFBZL22027 <sup>x</sup> | 27                       | 220  | 19              | 18,8                                   | 25                         |   |
| FFBZL22030 <sup>x</sup> | 30                       | 220  | 21              | 21,0                                   | 20                         |   |
| FFBZL22035 <sup>x</sup> | 35                       | 220  | 25              | 24,5                                   | 15                         |   |
| FFBZL22040 <sup>x</sup> | 40                       | 220  | 29              | 28,0                                   | 10                         |   |

**Altri tipi di pellicola e formati:**

A richiesta

I prezzi del listino sono soggetti a cambiamenti indipendenti dalla nostra volontà. Rivolgersi al nostro ufficio per offerta definitiva. Sconti da pattuire in base ai quantitativi.

**Maggiorazioni:**

Aumento per la fresatura maschio/femmina Euro 0,70/ml. Per il taglio viene calcolato una maggiorazione di prezzo del 6 %. Lo sfido dovrà essere ritirato allo stesso prezzo.

**Andere Filmbeschichtungen und Formate:**

Auf Anfrage

Es handelt sich um Richtpreise, welche den Marktveränderungen unterworfen sind. Rufen Sie uns deshalb bei konkretem Bedarf an, um Rabatte je nach Menge zu vereinbaren.

**Aufschläge:**

Aufschlag für die Fräsung Nut/Feder 0,70 Euro/lfm. Für den Zuschnitt wird ein Preiszuschlag von 6 % berechnet. Die Abschnitte werden zum gleichen Preis fakturiert.

# Pannelli multistrati zigrinati

## Mehrschichtplatten Siebdruck



07/2018

### BETULLA PLY formati standard

### BETULLA PLY Standardformate



Compensato multistrato in betulla con pellicola fenolica marrone scura circa 120 g/m<sup>2</sup> per ogni superficie, una superficie con zigrinatura ruvida ed una liscia, bordi sigillati. Incollaggio BFU 100 (WBP resistente all'acqua ed alla bollitura).

Sperrholzplatten in Birke, phenolharzfilm-beschichtet, dunkelbrauner Film zirka 120 g/m<sup>2</sup> und Seite, eine Seite rau (Siebdruck) und eine Seite glatt, kantenversiegelt. Verleimung BFU 100 (WBP koch- und wasserfest).

Formati mm

Formate mm

|          |  |
|----------|--|
| <b>1</b> | 1220 / 1250 x 2440 / 2500                      |
| <b>2</b> | 1500 / 1525 x 2440 / 2500 / 2700 / 3000 / 3050 |

| Cod. Art.<br>Art. – Nr. | Spessore mm<br>Stärke mm | Pellicola g/m <sup>2</sup><br>Befilmung g/m <sup>2</sup> | Strati<br>Lagen | kg/m <sup>2</sup><br>kg/m <sup>2</sup> | Pezzi/Pacco<br>Stück/Paket | <b>1</b> Prezzo/m <sup>2</sup><br><b>1</b> Preis/m <sup>2</sup> | <b>2</b> Prezzo/m <sup>2</sup><br><b>2</b> Preis/m <sup>2</sup> |
|-------------------------|--------------------------|--|-----------------|--|----------------------------|---|---|
| RFBZL12009 <sup>x</sup> | 9                        | 120  | 7               | 6,3                                    | 67                         |   |   |
| RFBZL12012 <sup>x</sup> | 12                       | 120  | 9               | 8,3                                    | 50                         |   |   |
| RFBZL12015 <sup>x</sup> | 15                       | 120  | 11              | 10,5                                   | 40                         |   |   |
| RFBZL12018 <sup>x</sup> | 18                       | 120  | 13              | 12,5                                   | 33                         |   |   |
| RFBZL12021 <sup>x</sup> | 21                       | 120  | 15              | 14,6                                   | 29                         |   |   |
| RFBZL12024 <sup>x</sup> | 24                       | 120  | 17              | 16,7                                   | 25                         |   |   |
| RFBZL12027 <sup>x</sup> | 27                       | 120  | 19              | 18,8                                   | 22                         |   |   |
| RFBZL12030 <sup>x</sup> | 30                       | 120  | 21              | 21,0                                   | 20                         |   |   |
| RFBZL12035 <sup>x</sup> | 35                       | 120  | 25              | 24,5                                   | 17                         |   |   |
| RFBZL12040 <sup>x</sup> | 40                       | 120  | 29              | 28,0                                   | 15                         |   |   |

\*A richiesta \*Auf Anfrage

#### Altri spessori e formati:

A richiesta

I prezzi del listino sono soggetti a cambiamenti indipendenti dalla nostra volontà. Rivolgersi al nostro ufficio per offerta definitiva. Sconti da pattuire in base ai quantitativi.

#### Maggiorazioni:

Aumento per la fresatura maschio/femmina Euro 0,70/ml. Per il taglio viene calcolato una maggiorazione di prezzo del 6%. Lo sfrido dovrà essere ritirato allo stesso prezzo. Per Pellicola 220 g/m<sup>2</sup> i prezzi indicati devono essere maggiorati del 6%.

#### Andere Stärken und Formate:

Auf Anfrage

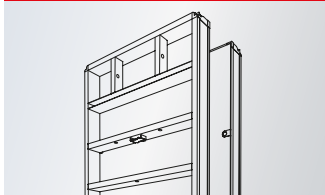
Es handelt sich um Richtpreise, welche den Marktveränderungen unterworfen sind. Rufen Sie uns deshalb bei konkretem Bedarf an, um Rabatte je nach Menge zu vereinbaren.

#### Aufschläge:

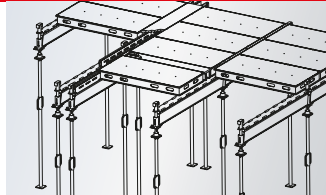
Aufschlag für die Fräsung Nut/Feder 0,70 Euro/lfm. Für den Zuschnitt wird ein Preiszuschlag von 6% berechnet. Die Abschnitte werden zum gleichen Preis fakturiert. Für Befilmung 220 g/m<sup>2</sup> ist ein Aufpreis von 6% zu berechnen.



## Sistema Casseforme Systemschalung



Cassero a telaio  
Rahmenschalung



PANADECK Cassaforma  
per solaio  
PANADECK Deckenschalung



Cassaforma per pilastri  
Stützenschalung

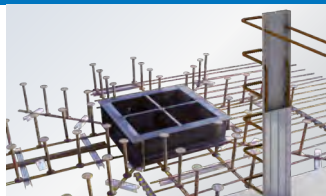


Sistema cassero in legno  
Holzschalungssystem

## Accessori per casseforme Schalungszubehör



Distanziatori & Accessori  
Abstandhalter & Zusatzteile



Sistemi d'armatura  
Bewehrungssysteme



Impermeabilizzazioni  
Bauwerksabdichtungen



Sistemi di casseraura  
Schalungstechnik



Morsetti  
Schalungsklemmen



Barre e accessori  
Schalungsanker & Zubehör

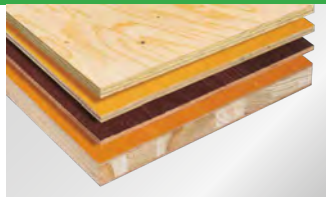


Giunti per ponteggi  
Gerüstkupplungen

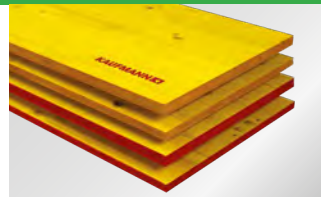
## Prodotti in legno Holzprodukte



Multistrato filmato  
Sperrholz befilmt



Multistrato grezzo  
Sperrholz roh



Pannelli per casseforme  
Holzschalungsplatten



Trave per casseforme  
Holzschalungsträger

## Servizio Service



Noleggio casseforme &  
progettazione  
Schalungsmiete & Planung



Logistica  
Logistik



Ripristino casseforme  
Schalungsrenovierung



Lavorazione pannelli  
Plattenzuschnitt

### **Siamo vicinissimi a voi**

Abbiamo un rapporto stretto e speciale con i nostri clienti. Questo perché li conosciamo e sappiamo non solo quanto sia duro il loro lavoro, ma anche quanto è spietata la loro concorrenza. Il nostro punto di partenza è la realtà: ci sprona a trasformare i problemi in soluzioni per offrire la massima sicurezza possibile con un elevatissimo livello di efficienza. Va da sé che anche le nostre sedi sono state scelte in modo da soddisfare ampiamente le esigenze dei nostri clienti.

### **Wir sind Ihnen ganz nah**

Zu unseren Kunden haben wir ein besonderes Nahverhältnis. Das liegt daran, dass wir unsere Kunden, ihren harten Job und ihren ebenso harten Wettbewerb kennen. Für uns ist diese Realität die Voraussetzung, um Probleme in Lösungen umzusetzen, um grösstmögliche Sicherheit bei maximaler Effizienz anzubieten. Naheliegend, dass auch unsere Standorte so ausgewählt wurden, dass sie unseren Kunden ein grosses Stück entgegenkommen.





**Sede e smistamento  
Firmensitz & Lager**

PANALEX GmbH  
Industriezone 16  
I-39030 Olang/BZ  
T +39 0474 49 50 00  
F +39 0474 49 50 50  
E [info@panalex.it](mailto:info@panalex.it)



**Centro di smistamento  
Auslieferungslager**

PANALEX Srl  
Zona Industriale  
Via Tasso 20  
I-37010 Albarè di  
Costermano/VR



**Produzione  
Produktion**

PANALEX S.R.O.  
Milady Horákové 2724  
CZ-27201 Kladno  
E [info@panalex.cz](mailto:info@panalex.cz)



**Hauptsitz | Sede centrale**

PANALEX GmbH  
Industriezone 16  
I-39030 Olang/BZ/Italy  
T +39 0474 49 50 00  
F +39 0474 49 50 50  
E info@panalex.it  
www.panalex.it

**Logistik | Logistica  
Produktion | Produzione**

I-39030 Olang/BZ  
I-37010 Albaré di  
Costermano/VR  
CZ-27201 Kladno

AspettateVi da parte nostra una collaborazione costruttiva e soluzioni produttive.  
Erwartén Sie von uns konstruktive Zusammenarbeit und produktive Lösungen.

■ **Sistema Casseforme**  
**Systemschalung**

■ **Accessori per casseforme**  
**Schalungszubehör**

■ **Prodotti in legno**  
**Holzprodukte**

■ **Servizio**  
**Service**